

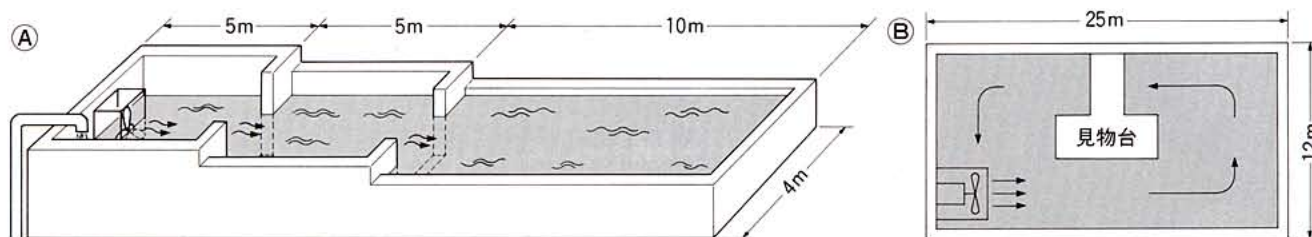
JOB REPORT

食用アマゴを育成する水流機

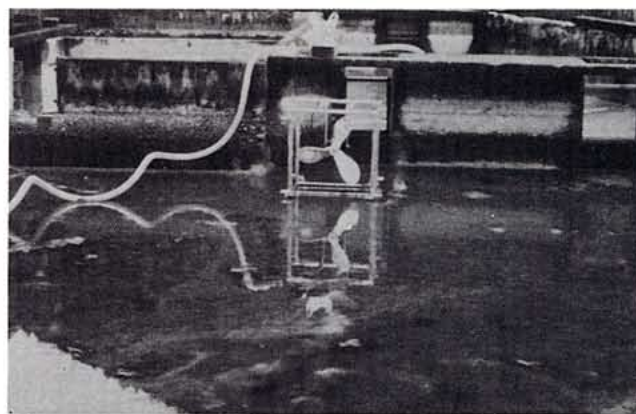
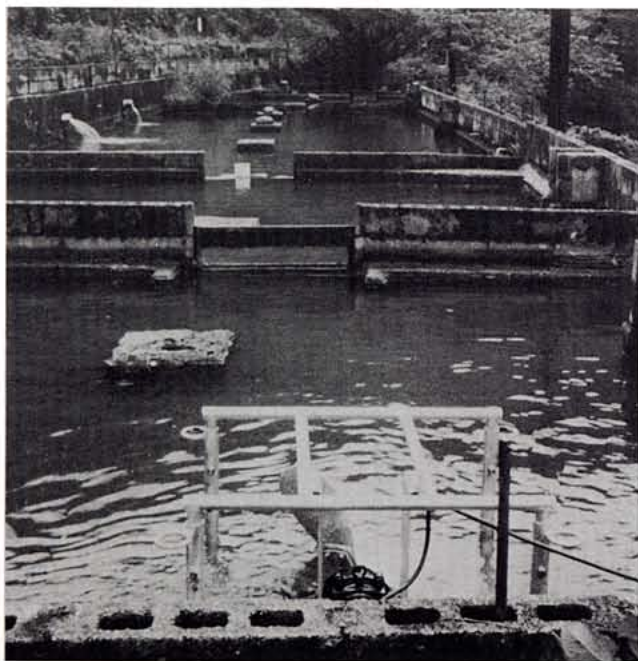
四国・高知の大河、四万十川支流の山間部に一の又溪谷がある。この清く流れる溪谷に、美食家、太公望など知る人ぞ知る一の又溪谷温泉があり、アマゴ、アユ、コイなどを食事に、釣り堀にと温泉客の人気を呼んでいる。その食用アマゴの養殖場に、このほど設置式的水流機を納入した。水流により魚の運動性を高め、またエア補給もできるなど好評を博している。

- 目的**
- ① 河川工事や雨水等による河川汚濁時、流水を止め、水流機によりエアを補給する。
 - ② 水流によって魚の運動性を高める。

- 効果**
- ① 水流によって運動性が良くなり、魚身が引き締まる。エサ食いも良くなる。
 - ② 溶存酸素の補給になる。



U-233KC形水中ポンプで水を補給



仕様 形 式 QB-0.75A(設置式)
 モーター出力 0.75kW

御納入先 一の又溪谷温泉 一位荘