

# JOB REPORT

## 神社境内の滝と噴水(岐阜県各務原市・石亀神社)

### 経過説明

販売店に噴水装置のPR説明を行なっていたところ、折り良く境内の池の水補給に関する相談が入ってきた。

内容は、①本殿前に池があるが、水道水を補給しているのでは料金が嵩む。

②敷地内に溜め池があり、この水を揚送し補給水として使用したい。

③単なる補給だけでなく、本殿前に滝をつくり、滝を経由させて池に補給したい。

④本殿前の池には噴水も設置したい。

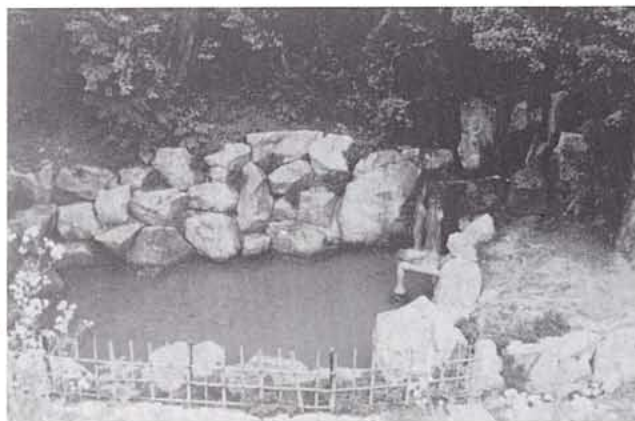
これらの要望を受け、技術課・工事課の協力の下に設計書を作成し提出する。石亀神社側ではこの設計案に満足され、早速御下命を頂き施工することになった。

ポンプ設備などの経験はあるものの滝に関しては初めてのことであり、多少不安が潜んでいた。石亀神社は、その名の通り亀の形をした石が祭られており、敷地内には石が多く、管の埋設やピットの構築など予想以上の難工事であったが、無事に完成させることができた。さて試運転である。種々不安の中、通電させると全ての機能が順調に作動し、立会い中のお客様も満足され、納入した我々も満足と安堵感で胸一杯の思いであった。

神社に関わる工事を施工したので、今後何かと御利益のあらん事を楽しみにしている。

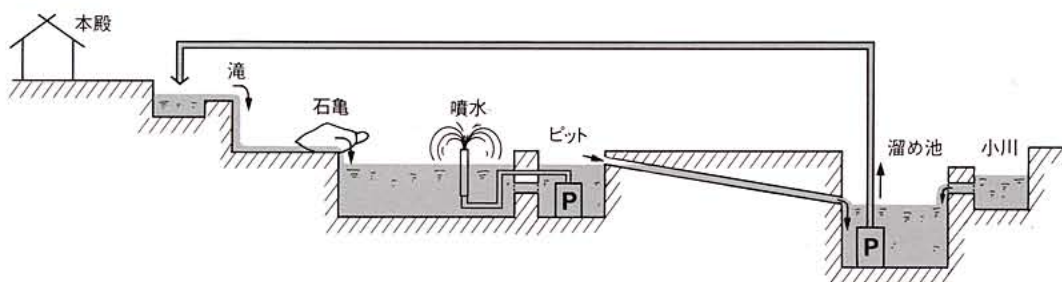
### 構想 & データ

- 滝……………●滝幅 7m ●落下高さ 1.6m
  - 水の厚さ 2cm ●平均流量 1.2m<sup>3</sup>/min
  - 使用ポンプ UL-2104B形×1台
- 噴水……●水圧により噴き出し高さを2段階に変化
  - 2基設置 ●噴水形状 アサガオ形とウオータベル形に変化
  - 使用ポンプ U-212KA形×2台
- 運転盤…●屋外防滴自立形 ●2重扉式(キー付き)
  - フロートレススイッチ ●漏電遮断器
  - 漏水警報装置 ●リピートタイマー
  - 24時間タイマー



溜め池

### 設置概略図



境内の滝と噴水