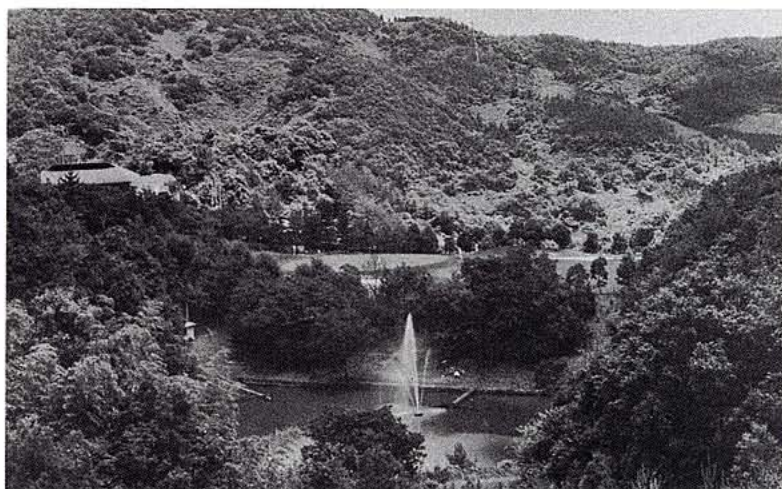
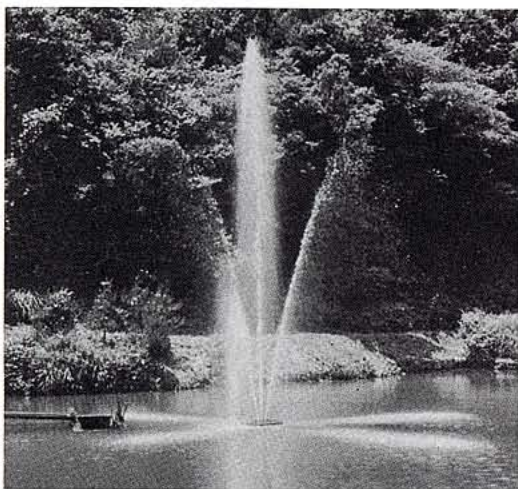


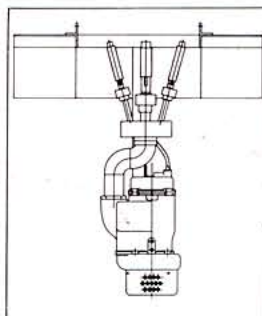
JOB REPORT

あいがわゴルフコース噴水装置設置



●**販売経過** 弊社社長が当ゴルフ場の経営者より「コース内の池に最近ヘドロが溜まり、水は濁り悪臭が出るし、池で飼育をしているコイ等もアップ、アップするので簡単に水を活性化する方法はないか」との相談を受けて来られたのが発端。近辺のゴルフ場はどのような方法を取っているのか見学に行ったが、設置している所は散水ポンプ、エアーレーター等を使用していた。弊社では「いっそ噴水にすれば」と構想図(手作りパンフ)を作って説明、受注に結びつけた。

●**使用方法** コースの池のぼっ気と、コースの美観を良くする事が目的である。高密度の発泡スチロールをフロートとしてポンプを吊るし、四方をロープで固定して自然移動を防ぎ、また適当な場所への移行やメンテの場合の引き上げを容易にするよう考えている。運転盤には24時間タイマーを組み込み、自動化を計っている。



●データ

使用ポンプ：U-233K形
揚程：水柱 9m
ノズル本数：1+4=5本
吐出し量：0.36m³/min
モータ出力：2.2kW
フロート：高密度発泡スチロール
キャブタイヤケーブル：50m付
運転盤：24時間タイマー付

●**使用経過** 各ゴルフ場共「噴水はあげたいが、噴水専門業者に依頼すると大変高価」という先入観があり「当ゴルフ場でも噴水で」と話したら「予算がない」と頭をかかえられたが、当社の価格を話したら大変乗気で、構想図を持っていくと即決定した。噴水をあげると池の魚は飛び上がり悪臭や、よどみの心配もなくなり、美しく澄んだ池がゴルフ場の緊張した雰囲気を少しでもときほぐす、という効果がある。

設置場所：大阪府茨木市
あいがわゴルフコース

池面積：約2,000m²
水深：約5m

●**結果** 今回の様なゴルフ場の池の噴水納入は初めてであったが、小出力でもってこれだけの威力が出るかと、関係者一同の評判は上々であった。全国には1,386のゴルフコースがある。各ゴルフ場に上記メリットをPRすれば相当需要があると思う。またクラブハウス内にはジュータン等が敷かれているが、それにゴルフシューズに付けて来た芝が付着し掃除に困っているとの事、バキュームクリーナを当ゴルフ場でテストした結果、良好なる成績で採用願う事になっている。各位もあわせてPRして下さい。